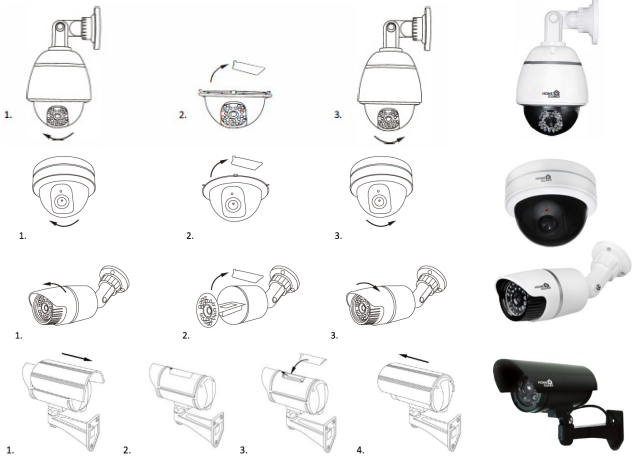


**Introduction**

Before using this product please read carefully this manual. Keep this manual for future use. The HomeGuard Dummy Camera, Dome camera and Theft prevention kit is designed to look like a real CCTV camera and deter intruders. It is easy to fit and equipped with a battery powered, flashing LED, and adjustable for an even more realistic experience.

**To install the batteries in the camera:**

Slide the camera's bottom or shield, check polarity. Open the battery compartment to insert the batteries according to the marked polarity (+ and -), then replace the battery cover. You can then slide the camera's shield back in place.



**To attach the camera to a wall/ceiling:**

Each HomeGuard Dummy Camera is supplied with a mounting kit for attaching it to a wall.

1. Ensure the surface you want to mount the camera on is solid and can support the weight.
  2. Accurately mark on the wall the position of the holes to be drilled.
  3. Drill to the correct depth in the wall, as indicated by the plugs.
  4. Insert plugs into the drilled holes.
  5. Secure the camera to the wall using the provided screws.
  6. To adjust the camera's position, loosen the pivot point on the arm.
- The camera is now free to be positioned at any angle. Once positioned, tighten the pivot point again.

**Safety precautions**

- Use the device only and exclusively in accordance with this manual. Failure to follow instructions can lead to fire or damages to the device.
1. For safety reasons protect the device from falling, shortage of electric circuits and high temperatures. If the device or battery suffers from distortion and cause damage to the device, stop using the device immediately.
  2. Keep out of the reach of children. Only adult persons may use the device. Its owner is responsible for using of this device by other persons.
  3. Do not expose the product to direct sunlight and heat radiation and do not cover it, i.e. it must have a permanent supply of colder ambient air.
  4. Do not expose the product to direct contact with liquids (water); do not use any corrosive cleaning agents for cleaning including alcohol. Use only a dry cloth.
  5. The device must meet the requirements needed to use direct current; using a different power source may cause fire or malfunction.
  6. When using the product make sure that you have dry hands. Otherwise, it can cause damages to the product or electrical accident.
  7. Set up the claim for warranty repair of device at your dealer. If you have technical questions or problems, contact your dealer.
  8. For household use: The given symbol (crossed-out wheeled bin) on the product or at accompanying documents means that used electrical and electronic products should not be disposed with household waste. To ensure proper disposal of the product, hand it over to a designated collection point, where it will be accepted free of charge. The correct disposal of this product will help to save valuable natural resources and prevent any potential negative impacts on the



**Daňšie informácie**

Jednotlivé technické parametre, popis a vzhľad sa môžu líšiť v závislosti na jednotlivých verziách a aktualizáciách. Presné parametre a ďalšie informácie k produktu nájdete na stránkach [www.iget.eu](http://www.iget.eu). Tlačivo chyby vyhradené. Výrobca a dovozca nenesie zodpovednosť za stratu dát alebo iné škody vzniknuté akýmkoľvek spôsobom pri používaní.

**Prohlášení o shodě:**

Společnost INTELEX spol. s r.o. tímto prohlašuje, že všechna zařízení HGDOA5666, HGDC6058, HGDC6060, HGWDAS10, HGWDAS12, HGWDAS20, HGWDAS22, HGWGPS80, HGWGPS80, PRO728, PRO729 jsou ve shodě se základními požadavky a dalšími příslušnými ustanoveními směrnice 2004/108/EC. Produkty jsou určeny pro prodej bez omezení v České republice, Slovensku, Polsku, Bulharsku, Německu, Rakousku, Belgii, Dánsku, Finsku, Řecku, Nizozemí, Irsku, Velké Británii, Norsku, Francii, Španělsku, Itálii, Maďarsku, Litvě, Lotyšsku, Estonsku, Rumunsku a v dalších členských zemích EU a v Rusku. Zdráhuji život je na produkty 24 měsíců, pokud není stanovena jinak. Prohlášení o shodě lze stáhnout z webu [www.iget.eu](http://www.iget.eu).

Výhradní dovozce produktů Homeguard pro ČR:  
INTELEX spol. s r.o., Ericha Roučky 1291/4, 627 00 Brno - Černovice, CZ  
WEB: <http://www.iget.eu>  
SUPPORT: <http://www.iget.eu/helpdesk>  
Copyright © 2016 INTELEX spol. s r.o. Všechna práva vyhrazena.

**Úvod**

Pred použitím tohto produktu si pozorne prečítajte túto príručku. Rovnako túto príručku uchovajte pre budúce použitie. Věrná maketa vonkajšej Dome zabezpečovacej kamery, pôsobí veľmi vierehodne ako skutočná CCTV kamera detekujúca narušenia. Jednoduchá inštalácia, je vybavená blikajúcou LED diódou a je rovnako nastaviteľná ako skutočná kamera.

**Návod pre inštaláciu batérií do makety:**

Vysuňte spodnú časť kamery z držiaku. Otvorte dvierka pre batérie a následne batérie vložte podľa predpísanej polarity (+ a -). Potom umiestnite späť kryt batérií a zasunúte kameru do držiaku. Postupujte podľa obrázka vyššie.

**Návod pre pripavenie kamery na stenu:**

Každá maketa kamery Homeguard je dodávaná vrátane montážneho kitu na stenu.

1. Uistite sa, že podklad pre umiestnenie kamery je stabilný a unesie inštalovanú kameru.
  2. Predznačte si miesto pre vyvrtanie dier do steny.
  3. Vyvrťajte správnu hĺbku dier podľa dĺžky hmoždinky.
  4. Zasuňte hmoždinku do vyvrtanej diery.
  5. Pripievte kameru na stenu pomocou priložených skrutiek.
- Pre nastavenie správnej polohy kamery, povolte zaisťovaci skrutku na držiaku kamery, nastavte kameru do správnej polohy a opäť skrutku dotiahnite.

**Bezpečnostní opatření**

- Zariadenia používané len a výlučne v súlade s touto príručkou. Nedodržanie pokynov môže viesť k požiaru alebo poškodeniu zariadenia.
1. Z bezpečnostných dôvodov chráňte zariadenie pred pádom, skratom el. obvodu a vysokými teplotami. Pokiaľ sa prístroj alebo batéria deformuje a zariadenie poškodí, okamžite prestaťe zariadenie používať.
  2. Uchovávajte mimo dosah detí. Zariadenia môžu používať len dospelé osoby. Za použitie tohto zariadenia inými osobami je zodpovedný jeho majiteľ.
  3. Nevystavujte produkt priamemu slnečnému a tepelnému žiareniu a produkt nesmie byť zakryvaný, t. musí mať neustály prísun chladnejšieho okolitého vzduchu.
  4. Nevystavujte produkt priamemu kontaktu s tekutinami (voda), nepoužívajte žiadne korozívne čistiace prostriedky k čisteniu vrátane alkoholu. Použite len suchú handričku.
  5. Zariadenie musí spĺňať požiadavky potrebné k použitiu jednosmerného prúdu, použitie iného napájacieho zdroja môže spôsobiť požiar alebo poruchu.
  6. Pri používaní produktu dbajte na to, aby ste mali suché ruky. V opačnom prípade môže dôjsť k poškodeniu produktu alebo k úrazu elektrickým prúdom.
  7. Zdráhuji opravu zariadenia uplatňujte u svojho predajcu. V prípade technických problémov a otázok kontaktujte svojho predajcu.
  8. Pre domácnosť: Uvedený symbol (preškrtnutý koš) na výrobku alebo v súvisiacej dokumentácii znamená, že použité elektrické a elektronické výrobky nesmú byť likvidované spoločne s komunálnym odpadom. Za účelom správnej likvidácie výrobku ho odovzdajte na určených špeciálnych miestach, kde bude prijaté zdarma. Správnu likvidáciu tohto produktu pomôžte zachovať cenné prírodné zdroje a napomáhate prevencii potenciálnych negatívnych dopadov na životné prostredie a ľudské zdravie, o čo by mohli byť dôsledky nesprávnej likvidácie odpadov. Ďalšie podrobnosti si vyžiadajte od miestneho úradu alebo najbližšieho zberného miesta. Pri nesprávnej likvidácii tohto druhu odpadu môžu byť v súlade s národnými predpismi udelené pokuty. Informácie pre užívateľov k likvidácii elektrických a elektronických zariadení (firmné a podnikové použitia): Pre správnu likvidáciu elektrických a elektronických zariadení si vyžiadajte podrobné informácie u Vašho predajcu alebo dodávateľa. Informácie pre užívateľov k likvidácii elektrických a elektronických zariadení v ostatných krajinách mimo Európsku úniu: Vyššie uvedený symbol (preškrtnutý koš) je platný len v krajinách Európskej únie. Pre správnu likvidáciu elektrických a elektronických zariadení si vyžiadajte podrobné informácie u Vašich úradov alebo predajcu zariadenia. Všetko vyjadruje symbol preškrtnutého kontajnera na výrobu, obalu alebo tlačiteľných materiáloch.



**Daňšie informácie**

Jednotlivé technické parametre, popis a vzhľad sa môžu líšiť v závislosti na jednotlivých verziách a aktualizáciách. Presné parametre a ďalšie informácie k produktu nájdete na stránkach [www.iget.eu](http://www.iget.eu). Tlačivo chyby vyhradené. Výrobca a dovozca nenesie zodpovednosť za stratu dát alebo iné škody vzniknuté akýmkoľvek spôsobom pri používaní.

environment and human health, which could otherwise be caused by inappropriate disposal of wastes. For more details, please, contact your local authorities or the nearest collection point. The improper disposal of this waste can be penalized in accordance with national regulations. Information for users to disposal of electrical and electronic devices (appliance and by-products): For proper disposal of electrical and electronic devices, ask for details from your dealer or distributor. Information for users to disposal of electrical and electronic devices in other countries outside EU: The above mentioned symbol (crossed-out wheeled bin) is valid only in the countries of EU. For proper disposal of electrical and electronic devices, ask for details from your authorities or dealer. All is expressed by the symbol of crossed-out wheeled bin on product, packaging or in printed materials.

9. To make a claim it is necessary to know the serial number of product, indicated on the back side of product and the packaging box. Please, keep the box with serial number carefully for any complaints, you will avoid the unnecessary inconveniences or to be unable to establish a claim. Make a complaint of the product at your dealer, if not on website [www.iget.eu](http://www.iget.eu) stated otherwise. Individual parameters, description by figures and design may differ depending on the version and updates. For exact parameters and other product information visit the website [www.iget.eu](http://www.iget.eu). Printing errors reserved. The manufacturer and importer have no liability for data loss or other damages arising howsoever when using device.

**Declaration of Conformity:**

Company INTELEX spol. s r.o. hereby declares that all HGDOA5666, HGDC6058, HGDC6060, HGWDAS10, HGWDAS12, HGWDAS20, HGWDAS22, HGWGPS80, HGWDCS30, HGWDAS50, HGWGPS80, PRO728, PRO729 devices are in compliance with essential requirements and other relevant provisions of Directive 2004/108/EC.

The products are intended for sale without limitation in the Czech Republic, Slovakia, Poland, Bulgaria, Germany, Austria, Belgium, Denmark, Finland, Greece, Netherlands Ireland, Great Britain, Norway, France, Spain, Italy, Hungary, Lithuania, Latvia, Estonia, Romania and other member countries of EU and in Russia. The warranty period of the product is 24 months, unless stated otherwise. The Declaration of Conformity can be downloaded from the website [www.iget.eu](http://www.iget.eu).

Exclusive importer of Homeguard products to EU:  
INTELEX spol. s r.o., Ericha Roučky 1291/4, 627 00 Brno  
Web: <http://www.iget.eu>  
SUPPORT: <http://www.iget.eu/helpdesk>  
Copyright © 2016 INTELEX spol. s r.o. All rights reserved.

**Úvod**

Před použitím tohoto produktu si pozorně přečtěte tuto příručku. Rovněž tuto příručku uchovtejte pro budoucí použití. Věrná maketa venkovní Dome zabezpečovací kamery, působí velmi věrohodně jako skutečná CCTV kamera detekující narušení. Jednoduchá instalace, je vybavena blikající LED diodou a je stejně nastavitelná jako skutečná kamera.

**Návod pro instalaci baterií do makety:**

Vysuňte spodní část kamery z držáku. Otevřete dvířka pro baterie a následně baterie vložte dle předepsané polarity (+ a -). Poté umístíte zpět kryt baterií a zasuněte kameru do držáku. Postupujte dle obráku výše.

**Návod pro připevňování kamery ke zdi:**

- Každá maketa kamery Homeguard je dodávána včetně montážního kitu na zed.
1. Ujistěte se, že podklad pro umístění kamery je stabilní a unese instalovanou kameru.
  2. Předznačte si místo pro vyvrtání děr do zdi.
  3. Vyvrťte správnou hloubku děr podle délky hmoždinky.
  4. Zasuňte hmoždinku do vyvrtané diery.
  5. Pripievte kameru do zdi pomocí priložených šroubů.
- Pro nastavení správné polohy kamery, povolte zajišťovací šroub na držáku kamery, nastavte kameru do správné polohy a opět šroub dotáhněte.

**Bezpečnostní opatření**

- Zařízení používejte pouze a výlučně v souladu s touto příručkou. Nedodržení pokynů může vést k požiaru nebo poškození zařízení.
1. Z bezpečnostních důvodů chráňte zařízení před pádem, skratem el. obvodu a vysokými teplotami. Pokud se prístroj nebo batéria deformuje a zariadenie poškodí, okamžite prestaťte zariadenie používať.
  2. Uchovajte mimo dosah detí. Zariadenia môžu používať len dospelé osoby. Za použitie inými osobami tohto zariadenia je zodpovedný jeho majiteľ.
  3. Nevystavujte produkt priamemu slnečnému a tepelnému žiareniu a produkt nesmie byť zakryvaný, t. musí mať neustály prísun chladnejšieho okolného vzduchu.
  4. Nevystavujte produkt priamemu kontaktu s tekutinami (voda), nepoužívajte žiadne korozívne čistiace prostriedky k čisteniu vrátane alkoholu. Použite suchú suchú handričku.
  5. Zariadenia musí spĺňať požiadavky potrebné k použitiu stejnosmerného prúdu, použitiu iného napájacieho zdroja môže spôsobiť požiar alebo poruchu.
  6. Pri používaní produktu dbajte na to, aby ste mali suché ruky. V opačnom prípade môže dôjsť k poškodeniu produktu alebo k úrazu elektrickým prúdom.
  7. Zdráhuji opravu zariadenia uplatňujte u svého predajce. V prípade technických problémů a otázok kontaktujte svého predajce.
  8. Pro domácnosť: Uvedený symbol (preškrtnutý koš) na výrobku nebo v průvodní dokumentaci znamená, že použité elektrické a elektronické výrobky nesmí být likvidovány společně s komunálním odpadem. Za účelem správné likvidace výrobku jej odovzdejte na určených špeciálnych miestach, kde bude prijaté zdarma. Správnu likvidáciu tohto produktu pomôžte zachovať cenné prírodné zdroje a napomáhate prevencii potenciálnych negatívnych dopadov na životní prostředí a lidské zdraví, což by mohly být důsledky nesprávnej likvidácie odpadů. Další podrobnosti si vyžiadajte od miestneho úradu alebo najbližšieho zberného miesta. Pri nesprávnej likvidácii tohto druhu odpadu mohou být v souladu s národními předpisy uděleny pokuty. Informace pro užívatele k likvidaci elektrických a elektronických zařízení (firmní a podnikové použití): Pro správnou likvidaci elektrických a elektronických zařízení si vyžiadajte podrobné informace u Vašeho predajce nebo dodavateľa. Informácie pre užívateľov k likvidácii elektrických a elektronických zariadení v ostatných zemích mimo Európsku úniu: Vyššie uvedený symbol (preškrtnutý koš) je platný pouze v zemích Evropské unie. Pro správnou likvidaci elektrických a elektronických zariadení si vyžiadajte podrobné informace u Vašich úradů nebo predajce zariadenia. Všetchno vyjadruje symbol preškrtnutého kontajneru na výrobu, obalu nebo tlačitných materiálůch.
  9. Pokud používáte výrobek k jinému účelu, je nutné zajistit uvedení sériového čísla v záručním listu, a také i v dodacím listu a v dokladu o koupi. Kupující bere v této souvislosti na vědomí, že nebude-li v dokladu o koupi, dodacím listu a i v záručním listu vyznačeno sériové číslo zboží, a tedy nebude možné poroučeno toto sériové číslo uvedeného na zboží a na jeho ochranném obale se sériovým číslem uvedeným v záručním listu, dodacím listu a dokladu o koupi zboží ověřit, že zboží pochází od předávajícího, je servisně stavebně oprávněno reklamáci takového zboží automaticky a bez dalšího odmítnutí. O tomto je kupující povinen poučiti i osoby, kterým by zboží následně prodával.



**Přehlasenie o zhode:**

Spoločnosť INTELEX spol. s r.o. týmto prohlašuje, že všetky HGDOA5666, HGDC6058, HGDC6060, HGWDAS10, HGWDAS12, HGWDAS20, HGWDAS22, HGWGPS80, HGWDCS30, HGWDAS50, HGWGPS80, PRO728, PRO729 sú vo shode so základnými požiadavkami a ďalšími príslušnými ustanoveniami smernice 2004/108/EC. Produkty sú určené pre predaj bez obmedzenia v Českej republike, Slovensku, Poľsku, Bulharsku, Nemecku, Rakúsku, Belgicku, Dánsku, Fínsku, Grécku, Holandsku, Irsku, Veľkej Británii, Nórsku, Francii, Španielsku, Taliansku, Maďarsku, Litvu, Lotyšsku, Estónsku, Rumunsku a v ďalších členských zemiach EU a v Rusku. Záručná doba je na produkty 24 mesiacov, pokiaľ nie je stanovená inak. Prehlásenie o zhode je možné stiahnuť z webu [www.iget.eu](http://www.iget.eu).

Výhradní dovozce produktů IGET do EU:  
INTELEX spol. s r.o., Ericha Roučky 1291/4, 627 00 Brno, CZ  
WEB: <http://www.iget.eu>  
SUPPORT: <http://www.iget.eu/helpdesk>  
Copyright © 2016 INTELEX spol. s r.o. Všetchna práva vyhrazená.

**Wstęp**

Przed użyciem tego produktu uważnie przeczytaj niniejszą instrukcję. Zachowaj także niniejszą instrukcję na wypadek użycia w przyszłości. Kamera zybokobrotowa jest zaprojektowana jak prawdziwa kamera CCTV aby odstraszać złodziei. Kamera jest łatwa w montażu, zasłana bateriami, posiada migające diody i jest regulowana, sprawiając jeszcze bardziej realistyczne wrażenie.

**Jak zainstalować baterie w kamerze:**

Przesun spód kamery, otwórz kieszki na baterie, umieść baterie zgodnie z zaznaczoną polaryzacją (+ i -), a następnie włóż pokrywę. Wsunij dno kamery z powrotem na miejsce.

**Jak zamocować kamerę na ścianie:**

- Każda kamera Home Guard Dummy jest wyposażona w zestaw montażowy mocowania do ściany.
1. Upewnij się że powierzenia na której chcesz umocnić kamerę jest twarدا aby utrzymać jej ciężar.
  2. Zaznacz na ścianie punkty w których chcesz wywiercić otwory.
  3. Zrób w ścianie otwory przystosowane do śrub.
  4. Umieść zatyczki w wywierconych otworach.
  5. Zainstaluj kamerę do ściany za pomocą śrub.
- Aby ustawić pozycję kamery, połóż punkt obrotu na ramieniu. Kamera może teraz zostać ustawiona pod kątem. Gdy ustawisz w wybranej pozycji, dokręć punkt obrotu.

**Środki bezpieczeństwa**

- Używaj urządzenia tylko i wyłącznie zgodnie z niniejszą instrukcją. Nieprzestrzeganie wskazówek może prowadzić do pożaru lub uszkodzenia urządzenia.
1. Ze względów bezpieczeństwa chroni urządzenie przed upadkiem, krótkim spięciem obwodów el. i wysokimi temperaturami. Jeżeli inny przystroj lub bateria ulegnie deformacji i urządzenie zostanie uszkodzone, natychmiast przestań z niego korzystać.
  2. Przechowuj poza zasięgiem dzieci. Z urządzenia mogą korzystać wyłącznie osoby dorosłe. Za korzystanie z urządzenia przez inne osoby ponosi odpowiedzialność jego właściciel.
  3. Nie wystawiaj produktu na działanie bezpośredniego promieniowania słonecznego lub ciepłego, nie wolno też produktu zakrywać, musi mieć nieustanny dopływ chłodniejszego powietrza z otoczenia.
  4. Nie wystawiaj produktu na bezpośredni kontakt z cieczami (wodą), nie używaj żadnych korozyjnych środków czyszczących, włącznie z alkoholem. Używaj wyłącznie suchej szmatki.
  5. Urządzenie musi spełniać wymogi potrzebne do użycia prądu stałego, użycie innego źródła zasilania może spowodować pożar lub awarię.
  6. W trakcie użycia produktu zawsze miej suche ręce. W przeciwnym przypadku może dojść do uszkodzenia produktu lub do porażenia prądem.
  7. Naprawy gwarancyjne zgłaszaj u swego sprzedawcy. W razie problemów i pytań natury technicznej skontaktuj się ze swoim sprzedawcą.
  8. Dla gospodarstwa domowego: Podany symbol (przekreślony koś) na produkcie lub w dokumentacji przewodniej oznacza, iż zużyte produkty elektryczne lub elektroniczne mogą być likwidowane razem z odpadem komunalnym. W celu właściwej utylizacji produktu oddaj go w wyznaczonych punktach zbiorczych, gdzie zostanie przyjęte bezpłatnie. Dzięki właściwej utylizacji produktu pomożesz zachować cenne zasoby naturalne i wesprzesz zapobieganie potencjalnym negatywnym wpływom na środowisko i ludzkie zdrowie, czyli możliwym efektem niewłaściwej utylizacji odpadów. Blizszych informacji żądaj w miejscowym urzędzie lub najbliższym punkcie zbiorczym. Zgodnie z państwowymi przepisami w przypadku niewłaściwej likwidacji tego rodzaju odpadu mogą zostać nałożone kary pieniężne. Informacje dla użytkowników dotyczące likwidacji urządzeń elektrycznych i elektronicznych (wykorzystanie firmowe i zakładowe): W celu właściwej likwidacji urządzeń elektrycznych i elektronicznych zaszaj szczegółowych informacji u swojego sprzedawcy lub dostawcy. Informacje dla użytkowników dotyczące likwidacji urządzeń elektrycznych i elektronicznych w pozostałych krajach poza Unią Europejską: Powyższy symbol (przekreślony koś) obowiązuje wyłącznie w krajach Unii Europejskiej. W celu właściwej likwidacji urządzeń elektrycznych i elektronicznych zaszaj szczegółowych informacji w swoich urzędach lub u sprzedawcy urządzenia. Wszystkie użyte symbole przekreślonego kontenera na produkcję, opakowania lub materiałów drukowanych.
  9. Jeśli zawierasz w celach reklamacyjnych należy zadać numer seryjny produktu, który podany jest na tylnej stronie produktu i na pudełku po produkcie. Pudełko z numerem SN starannie zachowaj na wypadek ewentualnej reklamacji, zapobiegając w ten sposób zbędnemu komplikacjom, ewentualnie niemożliwości złożenia reklamacji. Produkt zostanie wymieniony na sprzedawcy, jeśli nie na [www.iget.eu](http://www.iget.eu) internetowej zaznaczono inaczej. Inne informacje



**Deklaracja zgodności:**

Spółka INTELEX spol. s r.o. deklaruje niniejszym, iż wszystkie urządzenia HGDOA5666, HGDC6058, HGDC6060, HGWDAS10, HGWDAS12, HGWDAS20, HGWDAS22, HGWGPS80, HGWDCS30, HGWDAS50, HGWGPS80, PRO728, PRO729 są zgodne z podstawowymi wymogami z dalszymi odpowiednimi postanowieniami dyrektywy 2004/108/EC. Produkty przeznaczone są do sprzedaży bez ograniczeń w Republice Czeskiej, Słowacji, Polsce, Bułgarii, Niemczech, Austrii, Belgii, Danii, Finlandii, Grecji, Holandii, Irlandii, Wielkiej Brytanii, Norwegii, Francji, Hiszpanii, Włoszech, Węgrzech, Litwie, Łotwie, Estonii, Rumunii oraz w innych krajach członkowskich UE i w Rosji. Oznaczenie gwarancji na produkty wynosi 24 miesiące, o ile nie jest określone inaczej. Deklarację zgodności można pobrać ze strony [www.iget.eu](http://www.iget.eu).

Wyłączny importer produktów Homeguard do UE:

INTELEK spol. s r.o., Eriča Roučky 1291/4, 627 00 Brno, CZ

Web: <http://www.iget.eu>

SUPPORT: <http://www.iget.eu/helpdesk>

Copyright © 2016 INTELEK spol. s r.o. Wszelkie prawa zastrzeżone.

## HU – használati útmutató – HGDOA5666, HGDC6058, HGDC6060

### Bevezetés

A termék használata előtt figyelmesen olvassa el a jelen útmutatót és őrizze is meg további használatra.

A Homeguard dóm alkamera úgy néz ki, mint egy igazi CCTV kamera, ezáltal elriasztja a behatolókat. Könnyen szerelhető, elemmel működő villogó LED, és beállítható a még valószínűbb hatásért.

#### Az elemek behelyezése a kamerába:

Csavarja le a kamera alját. Nyissa ki az elemtartót, majd helyezze be az elemeket a megfelelő polaritással (+ és -), majd helyezze vissza az elemtartó fedelét. Ezután csavarja a kamera alját vissza a helyére.

#### A kamera falra szerelése:

Minden HomeGuard alkamera tartozéka egy szerelő készlet a falra szereléshez.

1. Ellenőrizze, a felületet ahová fel szeretné szerelni a kamerát, hogy elég szilárd-e és elbírja-e a készülék súlyát.

2. Jelölje be a falon a lyukak helyét.

3. Fúrjon akkora mélységű lyukat a falba, mint a tiplik.

4. Dugja a tipliket a furatba.

5. Rögzítse a kamerát a falra a mellékelt csavarokkal.

Állítsa be a kamera helyzetét, úgy, hogy lazítsa meg a csukópontokat a karon. A kamera most már szabadon beállítható bármilyen szögben. Miután beállított, rögzítse a csukópontokat.

#### Biztonsági útmutató

A készüléket csakis és kizárólag a jelen útmutatóval összhangban használja. Az utasítások be nem tartása tűzveszélyes vagy a készülék károsodását vonhatja maga után.

1. Biztonsági okokból ügyeljen arra, hogy a készülék ne essen le a földre, ne érje rövidzárlat, sem túl magas hőmérséklet. Ha a készülék vagy a telep eldeformálódik és a berendezést károsodás éri, azonnal hagyja abba használatát.

2. Tartsa távol gyermekektől. A készüléket csak felnőtt személyek használhatják. A készülék más személyek általi használatáért annak tulajdonosa a felelős.

3. Ne tegye ki a terméket közvetlen nap- vagy fűsugárzásnak, ne takarja le, ami azt jelenti, hogy környezetében fontos a hűvös légáramlás biztosítása.

4. Ne kerüljön a termék közvetlen kapcsolatba folyadékkal (víz), ne használjon a készülék tisztításához oxidációt okozó szereket, ideértve a szeszt is. Tisztításához kizárólag száraz ruhát használjon.

5. A berendezésnek meg kell felelnie az egyenáramú működés követelményeinek, másfajta áramforrás tüzet vagy üzemzavart idézhet elő.

6. A termék használata során ügyeljen arra, hogy keze száraz legyen. Ellenkező esetben a termék megkárosodhat vagy használóját áramütés érheti.

7. A berendezés garanciális javításait az Ön forgalmazójánál igényelje. Műszaki problémák esetén vagy kérdéseivel forduljon a forgalmazóhoz.

8. Hátartáskokra vonatkozó tudnivalók: A termékben vagy az ahhoz tartozó dokumentáción lévő ábra (áthúzott hulladékgyűjtő) azt jelenti, hogy az elektronikus illetve elektronikus készülékeket tilos települési hulladékkal együtt megsemmisíteni. A megfelelő likvidálás érdekében a terméket adja le az arra kijelölt tértírtésmentes lerakóhelyen. A jelen termék helyes megsemmisítésével Ön elősegíti az értékes természeti források megőrzését és hozzájárul az olyan lehetséges negatív következmények kiküszöböléséhez, amelyek a

helytelen likvidációból eredhetnek. További részletekért forduljon a helyi önkormányzatához vagy a legközelebbi lerakóhoz. A fenti típusú hulladék helytelen megsemmisítése - a hazai jogszabályok értelmében - bírságot vonhat maga után. A felhasználók számára (égek, vállalatok keretében) az elektromos és elektronikus készülékek likvidálásával kapcsolatban az alábbi információkat nyújtjuk: Az elektromos és elektronikus készülékek helyes likvidálásával kapcsolatban részletes információkért forduljon forgalmazójához vagy a gyártóhoz. Az Európai Unión kívüli országok felhasználói számára az elektromos és elektronikus készülékek likvidálásával kapcsolatban az alábbi információkat nyújtjuk: A fenti ábra (áthúzott hulladékgyűjtő) csak az EU tagországaiban érvényes. Az elektromos és elektronikus készülékek helyes likvidálásával kapcsolatban részletes információkért forduljon az Ön országa hatóságaihoz vagy a készülék gyártójához. A termékben, annak csomagolásán vagy a nyomtatott dokumentumokon áthúzott hulladékgyűjtő szimbóluma mindent elmond.

9. (Ha a tartalma)Reklamációs szándéka esetén ismernie kell a termék sorozatszámát, amely annak hátulján és a termék dobozán van feltüntetve. A sorozatszámmal ellátott dobozt gondosan őrizze meg esetleges reklamáció céljából, amivel a reklamáció visszautasításával járó felesleges komplikációktól mentesül. A terméket annak forgalmazójánál kell reklamálni, amennyiben az nincs a [www.iget.eu](http://www.iget.eu) honlapon másként.

#### További információk

Az egyes paraméterek, a leírás, a design az egyes verzióknál ill. update-eknél eltérők lehetnek. A termékre vonatkozó pontos paramétereket és további információkat a [www.iget.eu](http://www.iget.eu) honlapon találja. Nyomdahibák előfordulhatnak.

#### Megfelelési nyilatkozat:

Az INTELEK spol. s r.o. társaság ezennel nyilatkozza, hogy a HGDOA5666, HGDC6058, HGDC6060, HGWDA510, HGWDA512, HGWDA520, HGWDA522, HGWGP580, HGWDC530, HGWDA550, HGWGP580, PRO728, PRO729 típusú összes berendezés megfelel a 2004/108/EC irányelv alapvető követelményeinek és további vonatkozó rendelkezéseinek.

A termék korlátozás nélkül forgalmazható a Cseh Köztársaságban, Szlovákiában, Lengyelországban, Bulgáriában, Németországban, Ausztriában, Belgiumban, Dániában, Finnországban, Görögországban, Hollandiában, Írországban, Nagy-Britanniában, Norvégiában, Franciaországban, Spanyolországban, Olaszországban, Magyarországon, Litvánian, Lettországon, Észtországban, Romániában, az EU

további tagországaiban, valamint Oroszországban. A termékekre 24 hónap jótállási idő vonatkozik, amennyiben azt a törvény másként nem rendel el. A

Megfelelési nyilatkozat letölthető a [www.iget.eu](http://www.iget.eu) honlapon.

Az Homeguard termékek kizárólagos forgalmazója az EU-n belül:

INTELEK spol. s r.o., Eriča Roučky 1291/4, CZ-627 00 Brno

Web: <http://www.iget.eu>

SUPPORT: <http://www.iget.eu/helpdesk>

Copyright © 2016 INTELEK spol. s r.o. Minden jog fenntartva.

